

## Aanpassing gemeentelijk subsidiereglement kernversterkende premies

De coronacrisis heeft een grote impact gehad op onze lokale Harelbeekse economie. Winkels moesten meer dan een keer hun deuren sluiten, onze horeca is tot op heden nog steeds toe en de ware economische impact is nog steeds onduidelijk.

Onze stad zal in de toekomst elke mogelijke investering in onze lokale economie, en nu meer dan ooit, kunnen gebruiken. Alleen zo zal Harelbeke een welvarende stad blijven. Dit gecombineerd met een tendens om meer lokaal te winkelen, maakt dat een goed bloeiende lokale economie van groot belang is.

In deze optiek werd indertijd een reglement ‘toekomstvisie lokale economie’ goedgekeurd in deze gemeenteraad. De coronacrisis dwingt ons om dit reglement vroeger dan gepland te evalueren. Net daarom willen we vanuit onze fractie een aanpassing voorleggen om het reglement performanter te maken om onze lokale economie in de toekomst nog beter te wapenen tegen alle uitdagingen.

### Kerngebieden

In het reglement wordt een kerngebied afgebakend in het centrum van Harelbeke, alsook in de deelgemeenten. Het nut van dergelijke afbakening, namelijk een sterke focus op handel en horeca, staat voor ons niet ter discussie. Wel lijkt het ons nuttig om de afbakening an sich te herbekijken.

Nu zien de verschillende kerngebieden er als volgt uit:

- Harelbeke: De Nieuwe Markt (een deel van de Vrijdomkaai, de Marktstraat, de Leistraat, de Hospitaalstraat en Marktpllein) aangevuld met de Stationstraat en een deel van de Noordstraat
- Bavikhove: het gebied gelegen tussen de Tramstatie en het kruispunt Bavikhooftsestraat-Europastraat, een deel van de Bruydelstraat
- Hulste: Hulstedorp
- Stasegem: een deel van Stasegemdorp en een deel de Gen.Deprezstraat

Graag hadden we graag een wijziging doorgevoerd in de kerngebieden van Bavikhove en Hulste, dit namelijk door de afbakening her in te richten met het gebruik van een perimeter. De huidige werkwijze van benoemen heeft immers het nadeel dat sommige straten, hoewel zeer nabij de kern van het centrum, niet tot het kerngebied behoren en bijgevolg ook geen aanspraak kunnen maken op de regelen van het reglement.

Dit brengt ons tot de volgende aanpassingen:

**Bavikhove:** het instellen van een perimeter van 100 meter. Daarmee wordt het eerste deel van de Vlietstraat en het eerste deel van de Kervijnstraat wel meegenomen in het kerngebied. In een toekomstontwikkeling van de Torengalm kan dit zijn nut bewijzen. Het middelpunt van de perimeter wordt ingesteld in het midden van de straat voor de woning met huisnummer 10, Bavikhovedorp.

**Hulste:** voor Hulste zou een perimeter van 75 meter reeds volstaan om de eerste delen van de Brugsestraat, de Kasteelstraat en de Vlietstraat mee te nemen. Het middelpunt van de perimeter wordt ingesteld in het midden van de straat voor de woning met huisnummer 14, Hulstedorp.

Met het gebruik van de perimeters willen we onze kerngebieden versterken ten gunste van onze lokale economie. Dit is uiteraard geen heiligmakende oplossing en wonderlijke toverformule die automatisch zal leiden tot bruisende kernen, maar het is een kleine maatregel die weldegelijk een verschil kan maken.

Een maatregel die in de toekomst ook nuttig kan zijn voor nieuwe ontwikkelingen, denk maar een de ontwikkeling van de Zandbergwijk.

--

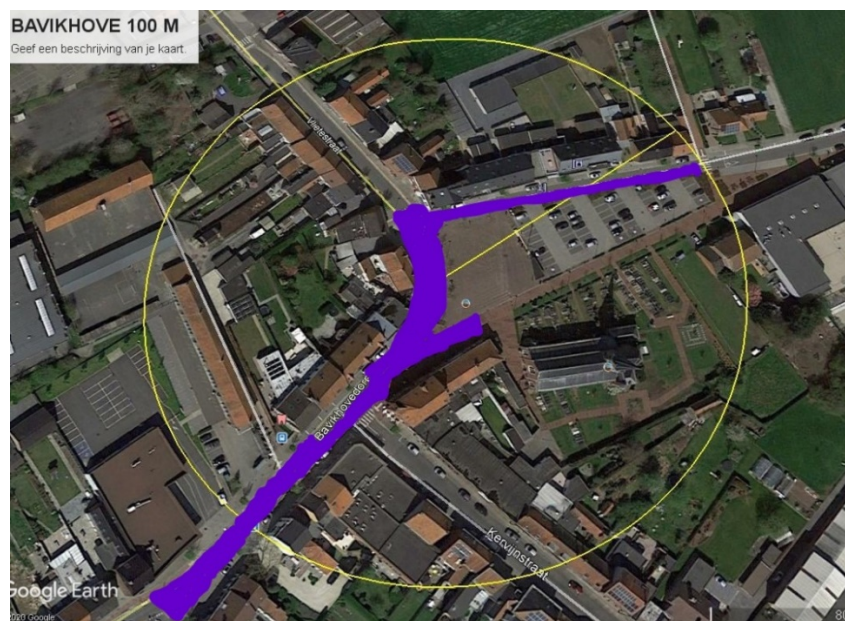
De gemeenteraad keurt een aanpassing op het reglement 'toekomstvisie lokale economie', zoals goedgekeurd op de gemeenteraad van 17.02.2020, goed luidend als volgt:

**Artikel 1:** 'Artikel 1: Definities' en de daaronder vallende ondertitel '1.2. Dorpskern' wordt als volgt aangepast:

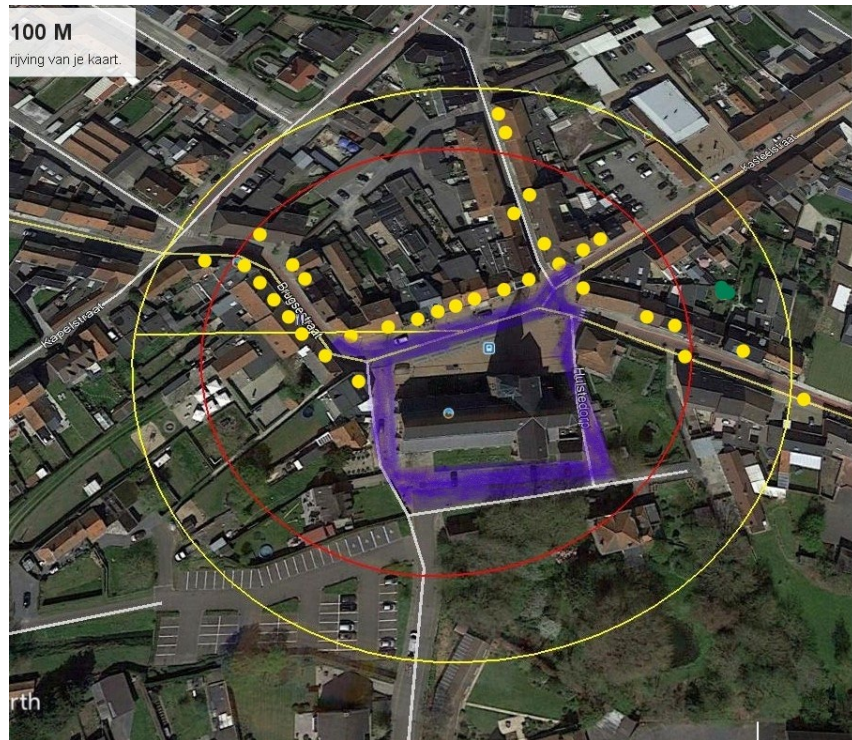
### 1.1. Dorpskern

De kernen van Bavikhove, Hulste zoals weergegeven in de vastgestelde perimeters:

De kernwinkelgebieden Bavikhove en Hulste worden ingericht met behulp van een perimeter zoals aangeduid op onderstaande kaarten, respectievelijk met een perimeter van 100 meter en 75 meter. Het middelpunt van de perimeter in Bavikhove wordt ingesteld in het midden van de straat voor de woning met huisnummer 10, Bavikhovedorp. Het middelpunt van de perimeter in Hulste wordt ingesteld in het midden van de straat voor de woning met huisnummer 14, Hulstedorp.



*Nieuw kerngebied Bavikhove*



*Nieuw kerngebied Hulste*

**Artikel 2:** Het stadsbestuur neemt de nodige stappen om op een correcte manier de aanpassingen weer te geven in het 'gemeentelijk subsidiereglement kernversterkende premies' zodat het een eenvormig en eenduidig reglement is.